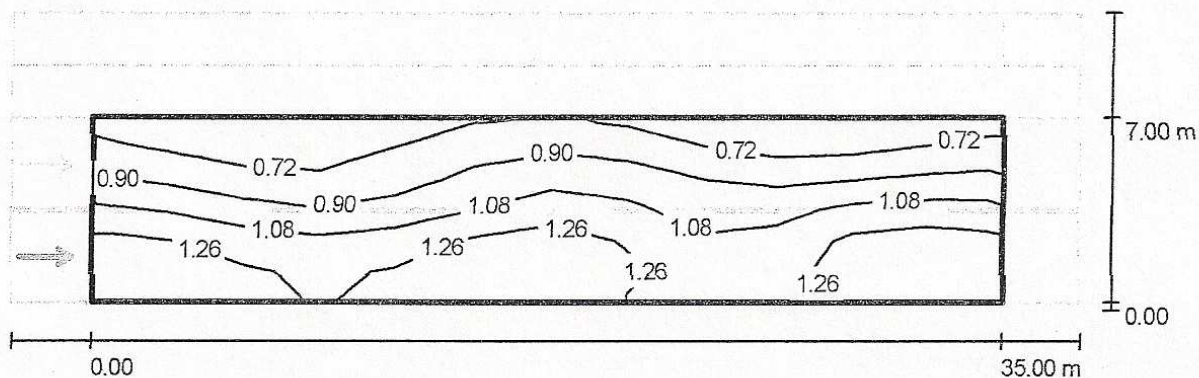


Edytor  
Telefon  
faks  
e-Mail

### Ulica / Jezdnia / Obserwator 1 / Izolinie (L)



Wartości Candela/m<sup>2</sup>, Skala 1 : 294

Siatka: 12 x 6 Punkty

Pozycja obserwatora: (-60.000 m, 1.750 m, 1.500 m)

Nawierzchnia: R3, q0: 0.070

	$L_m$ [cd/m <sup>2</sup> ]	U0	UI	TI [%]
Wartości rzeczywiste według obliczenia:	1.0	0.5	0.8	9
Wartości zadane według klasy ME3c:	≥ 1.0	≥ 0.4	≥ 0.5	≤ 15
Spełnione/nie spełnione:	✓	✓	✓	✓